


MADE IN GERMANY

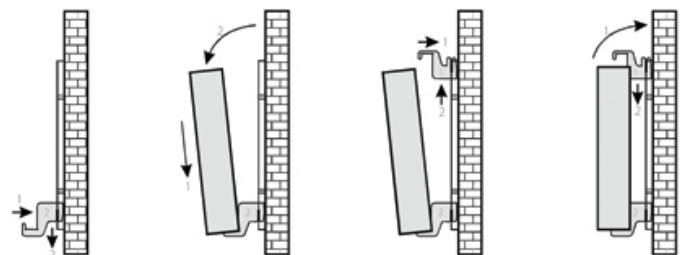
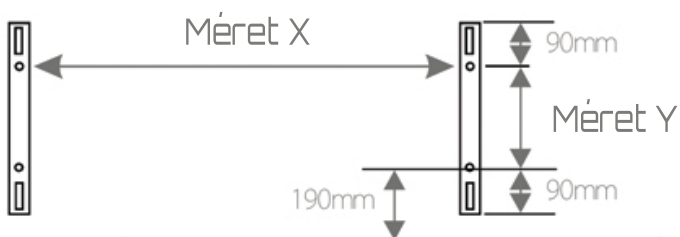
AeroFlow® - Fali tartószerkezet

Az AeroFlow® elektromos fűtőberendezéseit a fali tartószerkezettel könnyen rögzíthetjük a falra: a legjobban egy elektromos aljzat közelében lehet elhelyezni, csak négy csavarral rögzíteni a falban, csatlakoztatni, bekapcsolni és azonnal élvezni a hőt!

AeroFlow® - Fali tartószerkezet	Méretek	
Radiátor típus	Méret X	Méret Y
MINI 650	232 mm	405 mm
COMPACT 1300	466 mm	405 mm
MIDI 1950	766 mm	405 mm
MAXI 2450	1066 mm	405 mm
SLIM TALL 1600	232 mm	1040 mm
SLIM 1200	766 mm	120 mm
SLIM 1600	1066 mm	120 mm
SLIM 2000	1366 mm	120 mm



Fali tartószerkezet felszerelés



Megjegyzés:

A fali konzol szerelésére vonatkozó részletes utasításokat az AeroFlow® elektromos radiátorának használati útmutatójában találja